

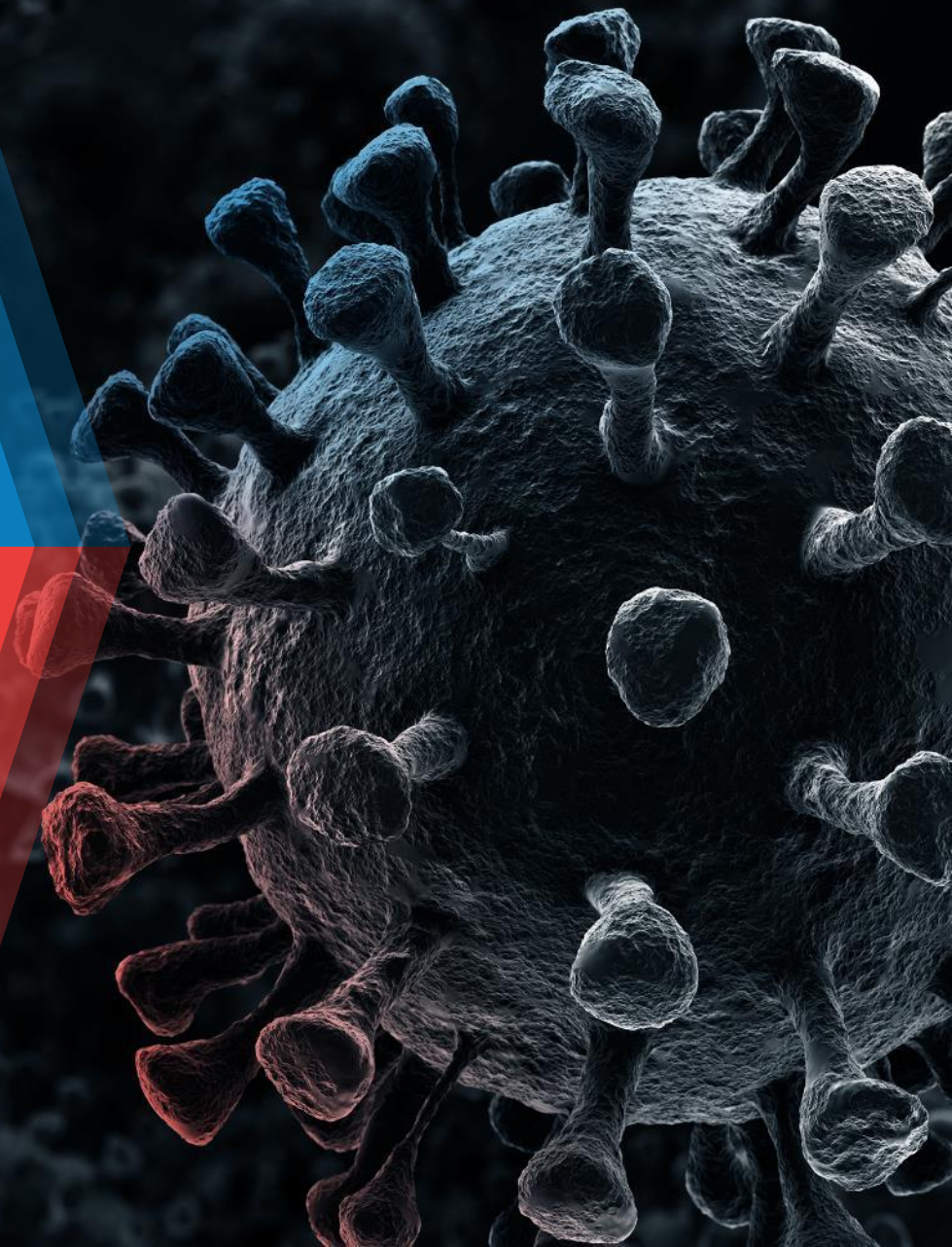
COVID-19 – Обзор возможных мероп- риятий по сдержи- ванию и борьбе с распространением на Предприятиях

Последнее обновление: 20 апреля 2020 г.



Версия от 20.04.2020

Документ содержит обобщение практик различных стран по противодействию COVID-19 и не является рекомендацией о внедрении мер на конкретном предприятии или в регионе



Мероприятия по борьбе с распространением вируса на Предприятиях проходят в 6 основных направлениях



Дезинфекция и обеспечение мер гигиены

Гигиеническая обработка объектов, поверхностей, предметов общего пользования; обеспечение соблюдения правил индивидуальной гигиены сотрудников



Минимизация контактов

Снижение возможности распространения заболевания через минимизацию контактов, работы в больших группах, обеспечение соблюдения дистанции между сотрудниками



Идентификация и отслеживание круга общения

Мероприятия по раннему выявлению заболевших и идентификации их круга общения, контроля соблюдения карантинных мероприятий



Медицинское обеспечение

Обеспечение необходимых средств защиты, обеззараживания, СИЗ, медицинского персонала предприятий



Коммуникация и поддержка персонала

Информирование и двусторонняя коммуникация всех видов (подходы к обеспечению гигиены, прозрачность относительно развития ситуации), а также работа с психологическим состоянием работников



Обеспечение непрерывности деятельности

Обеспечение ресурсов для следующей фазы развития ситуации: проверка готовности и обеспечение резервных мощностей служб, формирование оперативного штаба Предприятия для борьбы с инфекцией



Каждое направление детализируется до уровня конкретных мероприятий для различных этапов развития эпидемии



Этап 1. Сдерживание

До выявления первых заражений



Этап 2. Начальное распространение

Медленный рост количества заболеваний



Этап 3. Ускоренный рост

Распространение заболеваний до пиковых значений



Этап 4. Выход из активной фазы

Замедление темпов роста распространения болезни (в отдельном документе)

Этап 1: сдерживание

Основные мероприятия на Предприятиях



Дезинфекция и обеспечение мер гигиены

Повышение интенсивности и частоты **уборки** на объектах до двух раз в смену

Стимулирование культуры обеспечения **чистоты рабочего пространства** при передаче смены

Поощрение респираторной гигиены – частое мытье рук, закрытие рта локтем при кашле или чихании

Предоставление **средств для обеспечения повышенной гигиены** (маски, салфетки, диспенсеры дезинфицирующих средств)

Обеспечение использования **одноразовой посуды**

Улучшение **вентиляции** за счет открытия окон и замены фильтров в системе по мере необходимости



Минимизация контактов

Введение **запрета на рукопожатия**, поощрение приветствий и общения на увеличенной дистанции (1,5-2 метра)

Перевод АУП корпоративных и сервисных функций на **удаленную работу**, минимизация и перевод на видео ежедневных совещаний, сокращение участников личных встреч и обеспечение общения на дистанции

Снижение численности оперативного персонала, включая персонал подрядных организаций до минимально необходимого

Закрытие столовых и обеспечение раздачи питания на рабочие места (по возможности). При невозможности, изменение графика посещения постоянными группами (операционными ячейками) с обеспечением дистанции при рассадке

Организация визуализации в местах скопления людей (в том числе остановках, проходных, зонах для курения), введение разметки для **обеспечения расстояния в 1.5 метра**

Пересмотр и кардинальное уменьшение **процессов требующих личного присутствия** – например, количество необходимых физических согласований с подписями



Идентификация и отслеживание круга общения

Предоставления возможности сотрудникам на **добровольное информирование** об их командировках и личных поездках в страны и регионы с неблагоприятной эпидемиологической ситуацией

По возможности, **организация тестирования** (в том числе на дому) сотрудников, прибывших из стран и регионов с неблагоприятной эпидемиологической ситуацией и **соблюдение карантина** в 14 дней

Контроль температуры всех приходящих сотрудников (бесконтактные термометры, система сканирования температуры/инфракрасные камеры на всех точках входа на территорию, столовых, зданий) минимум дважды в смену



Медицинское обеспечение

Проведение оценки и **обеспечения наличия необходимого количества СИЗ и средств дезинфекции**, средств для очистки воздуха

Обеспечение **распространения СИЗ и средств дезинфекции** в местах использования персонала

Организация дополнительного медицинского персонала на предприятии для тестирования здоровья сотрудников

Оценка достаточности **средств тестирования и транспорта** (для врачей и больных)

Оценка готовности медицинских учреждений города к приему больных по чек-листу (*отдельный документ*)



Коммуникация и поддержка персонала

Обеспечение **широкой публикации политик, процедур и информации**: подход к личной гигиене: (порядок мытья рук, чихания, СИЗ, дезинфекции), минимизация личных контактов, выявление признаков инфекции, информация о пунктах выдачи средств защиты и дезинфекции, официальная информация (МинЗдрав, МинТруд, ВОЗ), обучение удаленной работе и использованием видео связью

Запуск **системы оповещения среди работников** для официальной информации и новостей

Создание **"горячей линии"** для сотрудников

Создание **каналов прямой связи** по цепочке генеральный директор – начальники цехов, подрядчики, экстренной связи с администрацией города, мед. учреждениями

Коммуникация для **управления моральным уровнем и настроением сотрудников** для снижения уровня нервозности (страх заражения, семейные ограничения, неполучение вознаграждения, и пр.)



Обеспечение непрерывности деятельности

Формирование **оперативного штаба предприятия** по управлению ситуацией, связанной с распространением инфекции

Подготовка плана замены сотрудников со специальными компетенциями или положением (опыт и позиция в коллективе, уникальные компетенции/знания, формальные полномочия)

Подготовка плана и **механизма замены руководителей и бригад** на случай выбытия при распространении инфекции

Подготовка к возможным простоям, вызванным решениями гос. органов, напр. предписания ОТиПБ, Ростехнадзора, ГО, фискальных органов, и др.; достижение договоренности о модели взаимодействия

Достижение **договоренностей с поставщиками оборудования** о процессах поддержки в условиях распространения болезни (удаленной помощи)

Определение рисков непрерывности производства из-за срывов поставок и принятие компенсирующих мер

Проверка готовности инфраструктуры и разработка **особого режима** для контроля при **транспортировке** сырья и готовой продукции

Этап 2: начальное распространение

Основные мероприятия на Предприятиях (доп. к Этапу 1)



Дезинфекция и обеспечение мер гигиены

Проведение **специализированной дезинфекции бытовых и производственных помещений, где присутствовал инфицированный**, включая транспортные объекты, проходную, столовую, и пр.

Повышение частоты дезинфекций всех объектов, включая очистку всех общих поверхностей до одного раза в два часа

Обеспечение **использования подходящих СИЗ сотрудниками**, проведение самостоятельной **дезинфекции рабочих мест**, прекращение использования общих предметов, правильного и регулярного **мытья рук** с контролем выполнения указанных мер

Обеспечение частого удаления отходов

Обеспечение **чистоты и регулярной дезинфекции** транспортных средств



Минимизация контактов

Сокращение количества операционного персонала, направление части сотрудников домой для создания резерва

Снижение до минимума любых совещаний ИТР, требующих более 2 человек и замкнутого помещения

Обеспечение дистанции 1,5-2 метра между всеми сотрудниками в течение всего времени

Пересмотр функционала персонала для **минимизации их рабочих контактов** и перемещений по площадке, пересмотр графика смен для снижения скопления людей (напр., в душевых и раздевалках)

Ограничение доступа в производственные и административные помещения **по группам сотрудников**

Обеспечение дополнительного транспорта меньшего размера для перемещения сотрудников, введение нового графика движения, выделение достаточного времени для проветривания и дезинфекции между рейсами

Установление **физических временных перегородок в рабочих зонах**

Введение распределенного начала/завершения смен

По возможности изоляция сотрудников находящихся в группе риска (пожилых, с заболеваниями)



Идентификация и отслеживание круга общения

По возможности запрет на командировки в/из других стран и регионов

Немедленная изоляция заболевшего и выявление всех возможных контактов за предыдущие дни, розыск и изоляция всех, кто контактировал

При обнаружении заболевшего выполнение обязательной дезинфекции территории

Принудительное **направление в карантин всех сотрудников**, подразделения/смены, в которой выявлено заражение

Размещение **поточных тепловизоров на проходных** и проведение тестирования всех входящих на территорию производства, обеспечение возможности самостоятельной проверки температуры сотрудниками



Медицинское обеспечение

Перевод медицинского персонала в **режим повышенной готовности**, напр., отмена отпусков

Выделение **отдельного изолированного помещения (корпуса) для временного перемещения выявленных заболевших**, в случае такой необходимости, оснащение всем необходимым оборудованием (на основании официальных руководств МинЗдрава)

Оснащение врачей, работающих на предприятии, средствами индивидуальной защиты (на основании официальных руководств МинЗдрава)

Организация **регулярного выборочного контроля состояния сотрудников** на территории предприятия

Запуск системы контроля ситуации на предприятии и у подрядчиков через **систему показателей** (количество заболевших, количество работников на выходе и т.д.)



Коммуникация и поддержка персонала

Массовое **информирование сотрудников** о первых признаках инфекции, порядке действия в различных ситуациях (напр., при наличии симптомов), порядке использования дезинфицирующих средств

Регулярная **коммуникация от руководства работникам** (прямая трансляция, запись сообщения, обращение в местной газете)

Запуск интернет портала с ссылками на все политики и приказы, распоряжения, связанные с мерами по предотвращению распространения инфекции, ответами на часто задаваемые вопросы, контактными данными по широкому кругу вопросов

Перевод **"горячей линии"** для сотрудников на работу 24/7; запуск конфиденциальной "горячей линии" связи с медперсоналом для самостоятельного сообщения об инфицировании, в т.ч., членов семьи

Автоматическое **оповещение работников о текущей ситуации**, новых приказах, указах в рамках предприятия, регионов, распоряжений МинЗдрава, МинТруда



Обеспечение непрерывности деятельности

Разработка **альтернативных режимов работы предприятия** (пропускной, режим перемещений и т.д.)

Перевод сотрудников обеспечения порядка на **режим повышенной готовности**

Запуск механизмов по созданию резервов операционного персонала и руководителей на случай возможного выбытия из рабочего процесса

Подготовка **резервов, связанных с изменением графика работы** сотрудников – напр., водители, сотрудники, отправленные на карантин, проведение уборок и дезинфекций

Ведение **постоянной коммуникации с поставщиками и подрядчиками** для контроля ситуации и прогнозирования возможных сбоев

Этап 3: ускоренный рост

Основные мероприятия на Предприятиях (доп. к Этапу 2)



Дезинфекция и обеспечение мер гигиены

Регулярная **дезинфекция системы вентиляции** на всех объектах

Обязательное использование СИЗ (в соответствии с требованиями гос. органов) во всех случаях всеми сотрудниками и посетителями и обязательный контроль исполнения

Дезинфекция рук, и по возможности одежды и обуви на проходной для каждого сотрудника со строгим контролем исполнения

Обязательная дезинфекция автомобилей, перевозящих людей



Минимизация контактов

Временное **закрытие всех административных зданий и помещений**, кроме критически необходимых

Сохранение только **абсолютного минимума персонала на рабочих местах** для поддержания технического режима, выполнения критических работ и обеспечения ПБ на каждом участке

Остановка производства на наименее критичных участках

Предприятия с присутствием зараженных на предприятии в большом количестве должны быть, **по возможности, остановлены** с последующей комплексной очисткой и дезинфекцией



Идентификация и отслеживание круга общения

Тотальное тестирование всех входящих на территорию производства: измерение температуры и визуальный осмотр медперсоналом

Введение бейджей (либо другой маркировки) для работников, прошедших тестирование (проверку температуры, осмотр) на входе

Принудительное направление в больницу всех работников с температурой с обязательным тестированием на коронавирус и запретом на посещение предприятия до получения отрицательного заключения

Организация периодического (раз в неделю) тестирования на коронавирус **работников в высокой зоне риска** (определяемых гос. органами)



Медицинское обеспечение

Взаимодействие с региональными властями и медицинскими учреждениями для **обеспечения достаточного количества объемов тестирования** (сертифицированные тесты, лаборатории), **медицинских работников и мест в палатах интенсивной терапии** (с необходимым оборудованием) для обеспечения работников предприятия и их семей



Коммуникация и поддержка персонала

Продолжение **массового информирования** сотрудников (см. предыдущий этап)

Постоянная работа **"горячей линии"** для сотрудников в режиме 24/7 и конфиденциальной "горячей линии" связи с медперсоналом

Постоянная работа **системы контроля за ситуацией** на предприятии и у подрядчиков через систему показателей

Продолжение регулярной коммуникации для управления моральным уровнем и настроением сотрудников с учетом нарастания уровня неопределенности

Подготовка к необходимости предоставления финансовой поддержки сотрудникам предприятия



Обеспечение непрерывности деятельности

Подготовка планов закрытия предприятия и отдельных цехов (в т.ч., по требованию городских органов)

Введение альтернативных режимов работы предприятия (в т.ч. связанных с сокращением, частичной приостановкой деятельности) в том числе службы охраны и безопасности

Содержание

- Детализация мероприятий
 - **Этап 1. Сдерживание**
 - Этап 2. Начальное распространение
 - Этап 3. Ускоренный рост

Детализация мероприятий на Предприятиях

Этап 1: сдерживание (1/6)



Дезинфекция и соблюдение мер гигиены

Повышение частоты и интенсивности уборки на объектах как минимум до двух раз в смену

Стимулирование культуры обеспечения чистоты рабочего пространства при передаче смены

Поощрение респираторной гигиены (закрывать рот локтем или платком при кашле или чихании)

Стимулирование частого мытья рук сотрудниками

Предоставление средств для обеспечения повышенной гигиены сотрудникам и руководителям подразделений:

- Салфетки
- Мусорные корзины, не требующие касаний
- Бесконтактные водопроводные краны
- Диспенсеры мыла
- Дезинфицирующие средства
- Маски
- Перчатки

Повышение частоты удаления отходов

Использование (и стимулирование использования сотрудниками) одноразовой посуды (стаканов, столовых приборов, тарелок)

Улучшение вентиляции за счет открытия окон и замены фильтров в системе по мере необходимости

Проведение обучения профилактическим мерам, например, тому, как мыть руки в соответствии со стандартами ВОЗ

Обеспечение соблюдения повышенных мер гигиены сотрудниками охраны, столовой, водителей, медперсонала (постоянное использование средства индивидуальной защиты, проведение регулярной дезинфекции рук)

Обеспечение контроля выполнения указанных мероприятий сотрудниками (отслеживание, информирование, привязка к мотивации)

Достижение дополнительных договоренностей с подрядчиками на период кризиса по поддержанию нового уровня гигиены и охраны труда, контроля за состоянием работников, скорости реакции, источников дополнительного трудового резерва



Детализация мероприятий на Предприятиях

Этап 1: сдерживание (2/6)



Минимизация контактов

Введение запрета на рукопожатия, поощрение приветствий и общения на увеличенной дистанции

Перевод АУП, корпоративных и сервисных функций на удаленную работу

Минимизация ежедневных совещаний ИТР – частичный перевод на видео

Сокращение количества участников оперативных встреч до минимально необходимых

Составление перечня рабочих зон, в которых возможны контакты сотрудников, и максимальное разделение потоков в данных зонах

Разделение потоков на проходной, обеспечение расстояния сотрудников в очереди на проход не менее 1,5-2 м

Обеспечение расстояния между сотрудниками в 1,5-2 метра на производственной линии, в транспорте при доставке сотрудников на завод и по территории завода – с необходимым увеличением частоты подачи транспортных средств

Сведение до минимума численности персонала, необходимого для обеспечения технического режима и обеспечения ПБ на каждом участке (при возможности) Закрытие столовых и обеспечение раздачи питания на рабочие места

При невозможности обеспечения раздачи питания – установка графика посещения столовых отдельными операционными ячейками с рассадкой сотрудников на расстоянии не менее 1,5 метров

Организация визуализации в местах скопления людей (в том числе остановках, проходных, зонах для курения), введение разметки для обеспечения расстояния в 1,5 метра

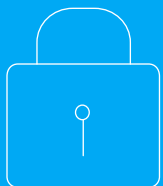
Обеспечение контроля выполнения указанных мероприятий сотрудниками (отслеживание, информирование, привязка к мотивации)

Рассмотрение возможности перенесения выполнения ТО/ППР/инвест. проектов

Обеспечение упрощенного доступа в СЭД (систему электронного документооборота) для ключевых сотрудников, выбывших по болезни либо переведенных на удаленную работу, от которых требуется подпись при процедуре согласования: доступ к серверу из локаций вне предприятия (с соответствующим обеспечением безопасности данных)

Пересмотр организационных процессов с целью минимизации личных контактов, например, исключение / минимизация требуемых физических согласований с подписями

Применение аналогичных требований и мероприятий к подрядным организациям



Детализация мероприятий на Предприятиях

Этап 1: сдерживание (3/6)



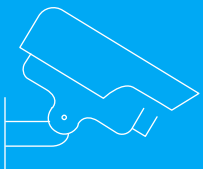
Идентификация и отслеживание круга общения

В сотрудничестве с городскими службами

Сбор добровольно предоставленной статистики и отслеживание перемещения всех сотрудников и членов семей (все выезды за пределы региона, включая пересадки/города транзита)

Содействие в идентификации и тестировании (в том числе на дому) всех прибывших из-за рубежа или других зон с неблагоприятной вирусной обстановкой; требование соблюдения карантина 14 дней

Контроль температуры всех проходящих сотрудников (бесконтактные термометры, система сканирования температуры/инфракрасные камеры на всех точках входа на территорию, столовых, зданий) минимум дважды в смену



Детализация мероприятий на Предприятиях

Этап 1: сдерживание (4/6)



Медицинское обеспечение

Проведение оценки и обеспечение необходимого количества средств индивидуальной защиты для сотрудников: перчатки, маски, респираторы, очки, полные костюмы защиты, бесконтактные термометры, потоковые тепловизоры

Обеспечение необходимого количества средств для очистки воздуха (новых фильтров для замены в производственных помещениях, бактерицидных рециркуляторов воздуха)

Размещение средств дезинфекции в местах общего пользования: проходные, столовые, туалеты и душевые кабины, на этажах около офисных помещений, операторских и т.д.

(По возможности) Определение схемы содействия в проведении тестов на COVID-19 у сотрудников с признаками заболевания

Проведение оценки и обеспечение необходимого количества средств измерения температуры и тестирования

В сотрудничестве с городскими службами медицинского обеспечения

Организация дополнительного медицинского персонала на предприятии для организации тестирования и проверки здоровья сотрудников

Оценка готовности всех медицинских учреждений города к приему больных по чек-листу с учетом разведения потоков, технологии приема больных, культуры дезинфекции, проверки наличия СИЗ у обслуживающего персонала, и пр.

Составление перечня всех врачей, графика их отпусков и квалификация по региону (город и близлежащие города)

Инвентаризация системы для своевременного проведения тестирования (сертифицированные тесты, лаборатории)

Инвентаризация имеющегося диагностического и лечебного оборудования в регионе



Детализация мероприятий на Предприятиях

Этап 1: сдерживание (5/6)



Коммуникация и поддержка персонала



Организация штаба по информированию работников, координации сообщений из различных источников

Обеспечение широкой публикации политик, процедур и информации на видных местах: плакаты в туалетных комнатах, в транспорте, в лобби на этажах, ТВ-ролики на внутреннем ТВ-канале, публикация на сайте и местной газете, заставка на экранах мониторов

- Подход к гигиене: порядок мытья рук, чихания, порядок использования средств индивидуальной защиты и дезинфекции
- Выявление первых признаков инфекции
- Рекомендуемое поведение и гигиенические практики за пределами завода (напр., в транспорте)
- Официальная информация (распоряжения МинЗдрава, МинТруда, ВОЗ)

Распространение информации о пунктах выдачи средств защиты и дезинфекции и графике их работы

Запуск системы оповещения среди работников (система SMS, имейлов) для коммуникации официальной информации и новостей

Создание "горячей линии" для сотрудников и распространение контактной информации по общим вопросам

Запуск канала экстренной связи с администрацией города, запуск канала экстренной связи с местными медицинскими учреждениями

Проведение обучения сотрудников по работе в удаленном режиме

Обеспечение выполнения аналогичных мер по организации информирования и коммуникации среди работников у всех подрядчиков

Создание канала прямой связи для информирования о ситуации у подрядчиков

Создание канала коммуникации для управления моральным уровнем и настроением сотрудников в качестве контрмеры к ожидаемому уровню нервозности (страх заражения, семейные ограничения (дети школьники и пр.), неполучение вознаграждения (премия, отпуск, надбавка). Проведение разъяснительной работы, предоставление профессиональной помощи при необходимости

Подготовка к изоляции сотрудников в группе риска (пожилых, имеющих хронические заболевания) с созданием резерва для их замещения

Для пожилых сотрудников (включая бывших сотрудников предприятия) – подготовка удаленной помощи, включая обеспечение мобильной связи, подготовку списков контактов, удаленной поддержки при необходимости

Проведение работы с родителями для определения необходимости перевода на неполную работу в связи с ситуацией дома

Детализация мероприятий на Предприятиях

Этап 1: сдерживание (6/6)



Обеспечение непрерывности деятельности

Формирование оперативного штаба предприятия по управлению ситуацией, связанной с распространением инфекции

Разработка сценариев развития ситуации и возможных мер по противодействию распространению инфекции: по дезинфекции и соблюдению мер гигиены, минимизации контактов, организации медицинского обеспечения, коммуникации и поддержки персонала

Подготовка плана замены сотрудников со специальными компетенциями или положением (опыт и позиция в коллективе, уникальные компетенции/знания, формальные полномочия) для обеспечения возможности оперативного принятия решений, поддержания прямого контакта с персоналом, выполнения формальных/юридически требуемых действий (напр., право подписи)

Разработка механизма замены руководителей в случае выбытия из рабочего процесса, вкл. заранее оформленные доверенности

Разработка механизма замены бригад и обеспечения непрерывности деятельности в случае распространения инфекции, напр. порядок создания «чистых бригад» и оформление соответствующих отношений с трудовым коллективом

Подготовка к возможным простоям, вызванным решениями со стороны внешних органов, напр., предписания ОТиПБ, Ростехнадзора, ГО, фискальных органов, и др.; достижение оперативных договоренностей о модели коммуникации, взаимодействия

Согласование с поставщиками оборудования и сервисного ТО механизмов удаленной помощи при выполнении работ собственными силами, в т.ч. каналов связи, гибкости в доступности специалистов 24/7, наличия информации на сервере. Запрос на обеспечение дополнительной информации (схемы, методички, стандарты обслуживания), перевод на русский

Определение рисков для непрерывности производственного процесса в связи со срывом критичных поставок. Проведение работы по снижению рисков срывов в цепочке поставок: ранняя коммуникация с поставщиками, обеспечение дополнительных запасов, обеспечение альтернативных источников поставок

Проверка готовности инфраструктуры и разработка особого режима для контроля при транспортировке сырья и готовой продукции, в т.ч.,

- Организация работы КПП въезда на площадку: обеспечение санитайзерами, масками, разделение персонала от водителей, измерение температуры прибывших водителей
- Организация процедуры получения транспортного пропуска непосредственно рядом с КПП, либо организация физического отделения прибывающих водителей от собственного персонала
- Обеспечение отдельного места отдыха прибывающих водителей
- Ограничение на разгрузку силами водителя, реализация собственным персоналом
- Реализация контроля качества силами персонала участка погрузки, (при возможности) отмена проверок отделом контроля качества



Содержание

- Детализация мероприятий
 - Этап 1. Сдерживание
 - **Этап 2. Начальное распространение**
 - Этап 3. Ускоренный рост

Детализация мероприятий на Предприятиях

Этап 2: начальное распространение (1/6)



Дезинфекция и соблюдение мер гигиены

Проведение специализированной дезинфекции производственных и бытовых помещений, где присутствовал инфицированный, включая транспортные объекты, проходную, столовую, и пр.

Обеспечение ежедневной регулярной (до одного раза в два часа) уборки и дезинфекции во всех зонах, включая очистку всех общих поверхностей, например, компьютерного оборудования, дверных ручек, санитарных узлов, и т.д.

Обеспечение СИЗ для всех сотрудников с обязательством носить на рабочих местах (в соответствии с требованиями гос. органов); проведение соответствующего контроля

Обеспечение возможности частой смены масок сотрудниками (желательно, каждые 2 часа – конкретный срок зависит от возможностей/наличия СИЗ и требований по их использованию)

Контроль проведения правильного и регулярного мытья и дезинфекции рук и предметов (напр., мобильных телефонов, компьютеров), самостоятельной дезинфекции рабочих мест сотрудниками, включая сотрудников подрядных организаций

Обеспечение обязательного использования СИЗ (в соответствии с требованиями гос. органов) на любом совещании с более чем тремя участниками

Дезинфекция системы вентиляции на объектах, регулярная замена фильтрующих элементов

Прекращение использования общих предметов, например ручек, планшетов, телефонов, столовых приборов и т.д.

Обеспечение чистоты и дезинфекции автомобилей, перевозящих людей

Обязательная дезинфекция сотрудников (руки, обувь, одежда) на проходной

Проведение дезинфекции мест скопления людей за пределами завода – напр., автобусных остановок, мест курения, и пр.

Контроль и обеспечение соблюдения мер гигиены сотрудниками подрядных организаций, посетителей, и пр.



Детализация мероприятий на Предприятиях

Этап 2: начальное распространение (2/6)



Минимизация контактов

Снижение до абсолютного минимума командировок в/из других стран и регионов

Перевод максимального количества сотрудников АУП на удаленную работу

Сокращение количества операционного персонала, направление части сотрудников домой для создания резерва

Формирование операционных ячеек по местам работы персонала (например, вдоль линии, исключая охват нескольких линий): пересмотр функционала персонала для минимизации рабочих контактов между ячейками, излишних перемещений по площадке

Установка физических временных перегородок в операторных и рабочих зонах и между зонами работ операционных ячеек

Ограничение доступа в производственные и административные помещения по группам сотрудников

Изменение графика смен на различных участках в одном подразделении для снижения скоплений в душевых и раздевалках в начале и конце смены. Обеспечение качественной обработки помещений после пересменки

Снижение до абсолютного минимума любых совещаний ИТР, требующих более 2 человек и замкнутого помещения

Минимизация участников сменно-встречных и др. собраний

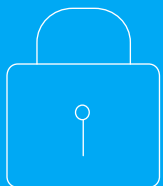
Обеспечение дополнительного транспорта для перемещения сотрудников: в т.ч., меньший размер транспорта (малые группы), новый график движения для нового сменного графика, достаточное время для проветривания и дезинфекции между рейсами

Закрытие (частичное закрытие) раздевалок. Размещение шкафов для одежды по зонам, организация переодевания в других локациях, например бытовых помещениях на участках

Минимизация размера сменных бригад

Минимизация деятельности, требующей работы вдвоем/втроем/бригадой, откладывание ремонтов (по возможности)

Перевод на удаленную работу, либо, при невозможности изоляции сотрудников находящихся в группе риска (пожилых, с заболеваниями), обеспечить замену из созданного резерва



Детализация мероприятий на Предприятиях

Этап 2: начальное распространение (3/6)



Идентификация и отслеживание круга общения

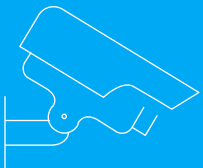
Немедленная изоляция заболевшего и выявление всех возможных контактов за предыдущие дни

При обнаружении заболевшего немедленное закрытие локации/участка на 7 дней (при возможности) с обязательной дезинфекцией территории

Направление на карантин всех сотрудников, подразделения/смены либо операционной ячейки, в которой выявлено заражение

В сотрудничестве с городскими службами

Содействие мед. службам в выявлении всех, имевших контакты с выявленным заболевшим сотрудником



Детализация мероприятий на Предприятиях

Этап 2: начальное распространение (4/6)



Медицинское обеспечение

Размещение потоковых тепловизоров на проходных и проведение тестирования всех входящих на территорию производства

Перевод медицинского персонала в режим повышенной готовности, напр., отмена отпусков

Обеспечение возможности самостоятельного измерения температуры на территории завода

Организация локальных (участковых) бригад для обхода территории и выявления заболевших

В сотрудничестве с городскими службами медицинского обеспечения

Выделение отдельной изолированной клиники (корпуса) для временного перемещения заболевших; оснащение всем необходимым оборудованием

Поддержка оснащения врачей клиники средствами индивидуальной защиты за счет предприятия

Перевод медперсонала на уровень полной готовности: отмена отпусков, вызов из отпуска медперсонала, создание дополнительных резервов



Детализация мероприятий на Предприятиях

Этап 2: начальное распространение (5/6)



Коммуникация и поддержка персонала

Массовое информирование сотрудников о первых признаках инфекции, порядке действия в различных ситуациях (напр., при наличии симптомов), порядка использования дезинфицирующих средств на видных часто-используемых местах

Регулярная коммуникация от руководства (уровень генерального директора, операционного директора) работникам (прямая трансляция, запись сообщения, видео, обращение в местной газете)

Запуск интернет портала с ссылками на все политики и приказы, распоряжения, связанные с мерами по предотвращению распространения инфекции (от руководства компании, местных и федеральных органов власти), ответами на часто задаваемые вопросы, контактными данными по широкому кругу вопросов

Перевод "горячей линии" для сотрудников на работу 24/7

Запуск конфиденциальной "горячей линии" связи с медперсоналом для самостоятельного сообщения об инфицировании, в том числе с распространением на членов семьи работников

Регулярное информирование работников (система SMS, имейлов, местные ТВ, газета) о текущей ситуации (в том числе о количестве подтвержденных случаев заражения в каждой точке ведения деятельности)

Автоматическое оповещение работников о новых приказах, указах в рамках предприятия, регионов, распоряжений МинЗдрава, МинТруда, ВОЗ

Определение ответственных и распространение их контактов для вопросов сотрудников о рабочем режиме, режиме перемещений, порядке удаленной работы, отпусках, выплатах и т.д.

Запуск системы контроля ситуации на предприятии и у подрядчиков через систему показателей (количество заболевших, количество работников на выходе и т.д.)

Регулярная коммуникация для управления моральным уровнем и настроением сотрудников с учетом уровня нервозности: ежедневные обращения руководителей предприятия с информированием о контроле над ситуацией, принимаемых мерах, обеспечении и заботы о сотрудниках, находящихся в группе риска, и пр.

Формирование адресной поддержки для пенсионеров предприятия и работников, находящихся на самоизоляции, сотрудников с многодетными семьями: формирование продуктовых корзин, адресная материальная помощь для обеспечения доступом в интернет и пр...



Детализация мероприятий на Предприятиях

Этап 2: начальное распространение (6/6)



Обеспечение непрерывности деятельности

Разработка альтернативных режимов работы предприятия, в первую очередь пропускного режима, режима перемещения и размещения сотрудников в местах общего пользования

Подготовка к рискам возникновения беспорядков: перевод сотрудников обеспечения порядка на режим повышенной готовности, создание резервов, отмена отпусков

При необходимости, запуск механизма замены руководителей на случай возможного выбытия из рабочего процесса

При необходимости, запуск механизма замены бригад и обеспечения непрерывности деятельности в случае распространения инфекции, напр. создание «чистых бригад» и оформление соответствующих отношений с трудовым коллективом

Планирование и создание резервов, связанных с изменением графика работы сотрудников – напр., водители, сотрудники отправленные на карантин, увеличение численности в связи с увеличением частоты проведения уборок и дезинфекций, и пр.

Подготовка плановых мероприятий на случай невыхода сотрудников на работу в связи с болезнью либо другими причинами (напр., по семейным обстоятельствам)

Подготовка к возможным простоям, вызванным причинами со стороны поставщиков и подрядчиков. Ведение постоянной связи с поставщиками и подрядчиками для контроля ситуации и прогнозирования возможных сбоев, включая

- Ситуацию с заболеванием в регионе
- План работ производственных мощностей
- Наличие выявленных больных на предприятии-поставщике
- Ситуацию с цепочкой поставок
- Возможность удаленной работы

Организация инфраструктуры перевозок сырья и готовой продукции аналогично Этапу 1. Дополнительно дезинфекция места отдыха после каждого посещения водителем/составителем/машинистом



Содержание

- Детализация мероприятий
 - Этап 1. Сдерживание
 - Этап 2. Начальное распространение
 - **Этап 3. Ускоренный рост**

Детализация мероприятий на Предприятиях

Этап 3: ускоренный рост (1/6)



Дезинфекция и соблюдение мер гигиены

Проведение постоянной дезинфекции всех часто посещаемых / используемых многими людьми зон

Регулярная дезинфекция системы вентиляции на всех объектах с заменой фильтрующих элементов

Оснащение всех рабочих подразделений защитным оборудованием, дезинфекционными средствами и термометрами (также, с обеспечением их дезинфекции)

Предотвращение использования вентиляторов, центральных систем кондиционирования воздуха и отопления, переход на естественное проветривание помещений

Обязательная дезинфекция сотрудников (руки и, по возможности, одежда и обувь) на проходной

Обязательная дезинфекция автомобилей, перевозящих людей



Детализация мероприятий на Предприятиях

Этап 3: ускоренный рост (2/6)



Минимизация контактов

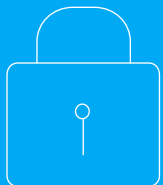
Временное закрытие административных зданий и помещений, кроме критически необходимых

Рассмотрение целесообразности временного закрытия предприятия либо отдельных цехов, не критичных для производственного процесса

Снижение персонала для поддержания технического режима, выполнения критических работ и обеспечения ПБ на каждом участке, до абсолютного минимума

Остановка производства на наименее критичных участках производства с отправкой персонала домой

Введение распределенного начала/завершения смен (30 мин до и 30 мин после) для минимизации скопления людей на проверках температуры



Детализация мероприятий на Предприятиях

Этап 3: ускоренный рост (3/6)



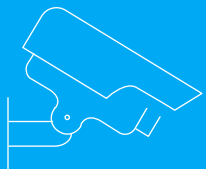
Идентификация и отслеживание круга общения

Тотальное тестирование всех входящих на территорию производства (измерение температуры)/визуальный осмотр медперсоналом

Введение бейджей (либо другой маркировки) для работников, прошедших проверку температуры на входе

Все работники с температурой принудительно отвозятся в больницу с обязательным тестированием на коронавирус (запрет на посещение предприятия до получения отрицательного заключения)

Периодическое (раз в неделю) тестирование на коронавирус работников в высокой зоне риска (определяется гос. органами)



Детализация мероприятий на Предприятиях

Этап 3: ускоренный рост (4/6)



Медицинское обеспечение

В сотрудничестве с городскими службами медицинского обеспечения

Организация локальных (участковых) бригад для организации обходов по домам для скрининга и измерения температуры

Привлечение медоборудования и медперсонала из других регионов (при необходимости)

Взаимодействие с региональными властями и медицинскими учреждениями для обеспечения достаточного количества объемов тестирования (сертифицированные тесты, лаборатории), медицинских работников и мест в палатах интенсивной терапии (с необходимым оборудованием) для обеспечения работников предприятия и их семей



Детализация мероприятий на Предприятиях

Этап 3: ускоренный рост (5/6)



Коммуникация и поддержка персонала

Продолжение массового информирования сотрудников о первых признаках инфекции, порядке действия в различных ситуациях (напр., при наличии симптомов), порядка использования дезинфицирующих средств на видных часто-используемых местах (ролики на внутреннем ТВ-канале, публикация на сайте и местной газете, заставка на экранах мониторов)

Информирование на остановках, в транспорте, на входе на площадку, в производственных помещениях, и т.д. о необходимости исключения личного контакта и использования средств индивидуальной защиты, соблюдения расстояния 1,5-2 метра в общении и в рабочем процессе

Постоянная работа интернет портала с ссылками на все политики и приказы, распоряжения, связанные с мерами по предотвращению распространения инфекции (от руководства компании, местных и федеральных органов власти), с ответами на часто задаваемые вопросы, контактными данными по широкому кругу вопросов

Постоянная работа "горячей линии" для сотрудников в режиме 24/7

Постоянная работа конфиденциальной "горячей линии" связи с медперсоналом для самостоятельного сообщения об инфицировании, в том числе с распространением на членов семьи работников

Постоянная работа системы контроля за ситуацией на предприятии и у подрядчиков через систему показателей (количество заболевших, количество работников на выходе и т.д.)

Продолжение регулярной коммуникации для управления моральным уровнем и настроением сотрудников с учетом нарастания уровня неопределенности

Продолжение адресной поддержки для пенсионеров предприятия и работников, находящихся на самоизоляции, сотрудников с многодетными семьями: формирование продуктовых корзин, адресная материальная помощь для обеспечения доступом в интернет и пр...

Подготовка к необходимости предоставления финансовой поддержки сотрудникам предприятия, оказавшимся в критической ситуации (напр., необходимый уход за больным пожилым родственником)



Детализация мероприятий на Предприятиях

Этап 3: ускоренный рост (6/6)



**Обеспечение
непрерывности
деятельности**

Подготовка планов закрытия предприятия и отдельных цехов (в т.ч., по требованию городских органов)

Введение альтернативных режимов работы предприятия (в т.ч. связанных с сокращением, частичной приостановкой деятельности) в том числе службы охраны и безопасности



Список используемых сокращений

Сокращение	Расшифровка
СИЗ	Средства индивидуальной защиты
АУП	Административно-управленческий персонал
ВОЗ	Всемирная организация здравоохранения
ОТиПБ	Охрана труда и промышленная безопасность
ГО	Гражданская оборона
ИТР	Инженерно-технический работник
ПБ	Пожарная безопасность
ТО	Технический осмотр
СЭД	Система электронного документооборота
КПП	Контрольно-пропускной пункт
ППР	Планово-предупредительный ремонт